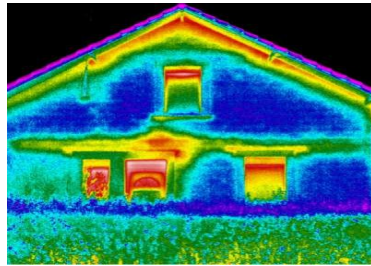


# Thermographie

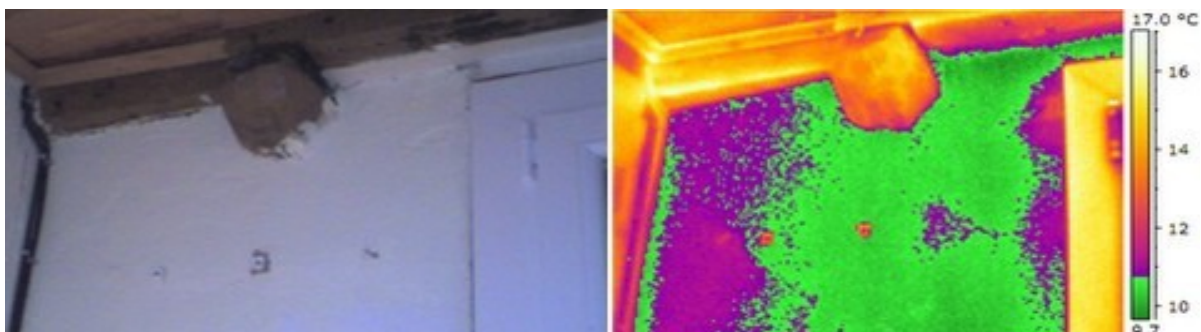
*Des façades et bientôt des toits vu de dessus.*



Les façades représentent environ un tiers des déperditions des bâtiments. La thermographie des façades est une prestation simple et rapide qui permet d'avoir une vision détaillée des déperditions thermique de l'enveloppe des bâtiments.

## *La thermographie des façades*

Les façades représentent environ un tiers des déperditions des bâtiments. La thermographie des façades est une prestation simple et rapide qui permet d'avoir une vision détaillée des déperditions thermique de l'enveloppe des bâtiments.

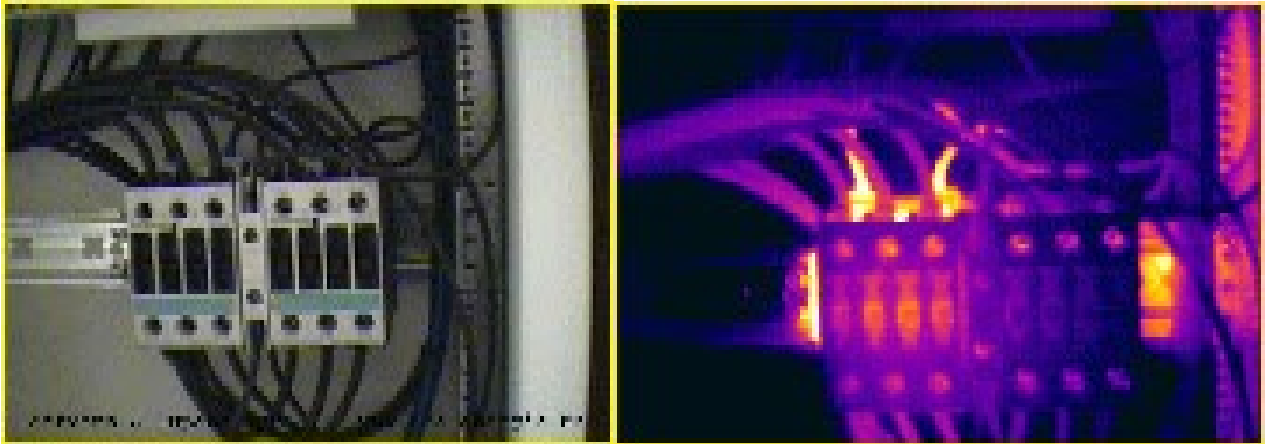


## *Détections de points humides derrière les murs*

Le diagnostic thermographie s'élève entre 100€ et 200€ (Voir tableau à venir) dans une maison individuelle de 120 m<sup>2</sup> selon la complexité du bâtiment. Ce prix comprend une intervention à domicile (environ 1h30) avec une thermographie intérieure et extérieure et le rapport qui lui fait suite.

Une partie des images sont reprises dans le rapport, le reste est donné au client

# **DEFAULTS DES TABLEAUX ELECTRIQUES CA CHAUFFE!!!**



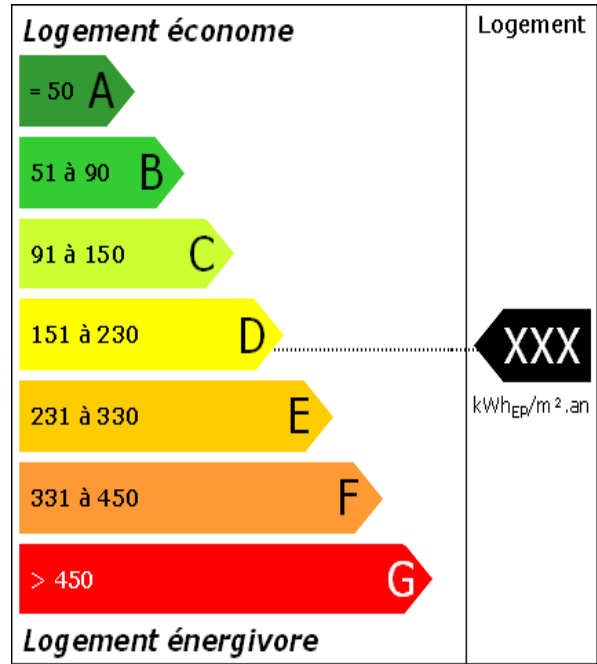
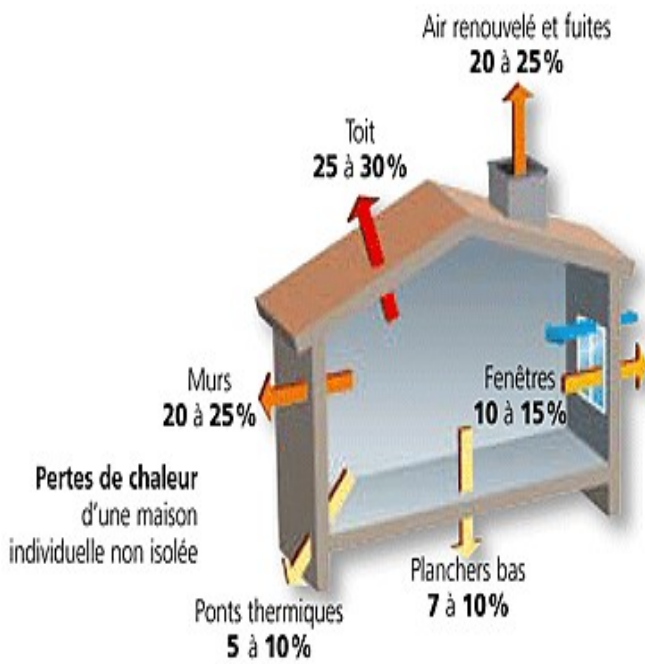
## **PENDANT**



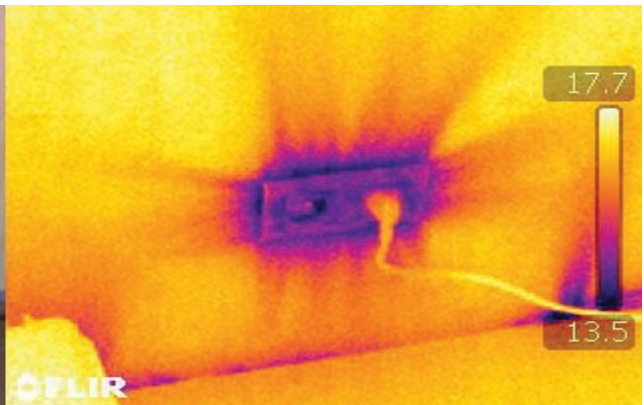
## **APRES**

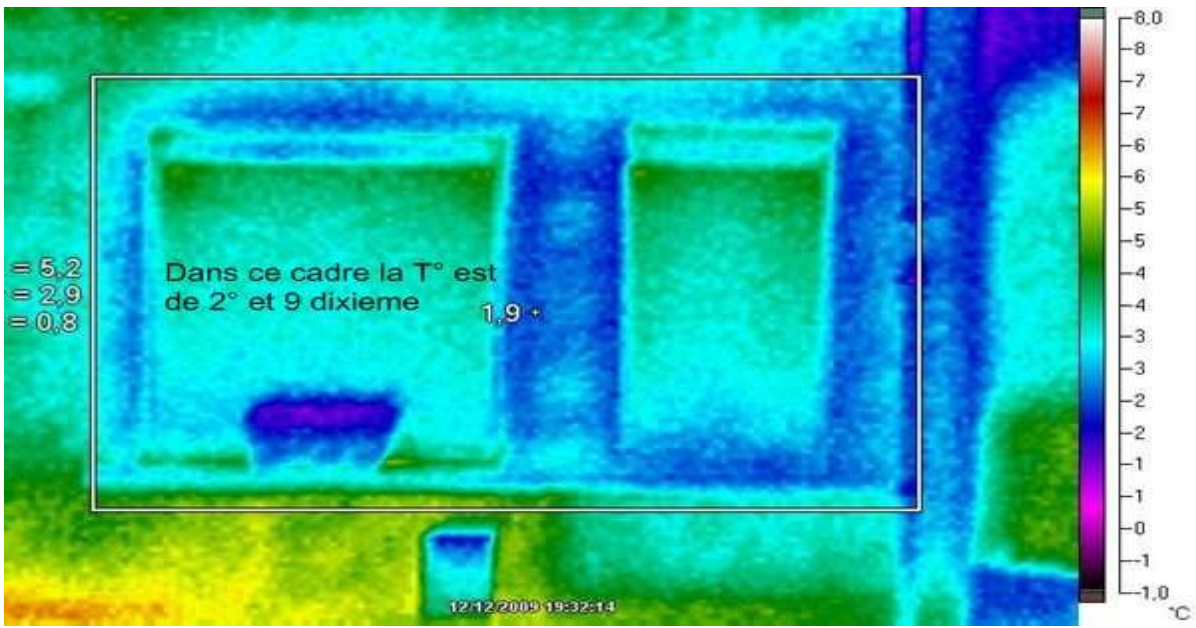


***FUITES DE CALORIES  
NE CHAUFFEZ PLUS VOTRE JARDIN***



## DEFAULTS DE CONCEPTIONS





## TESTS SUR RADIATEURS

